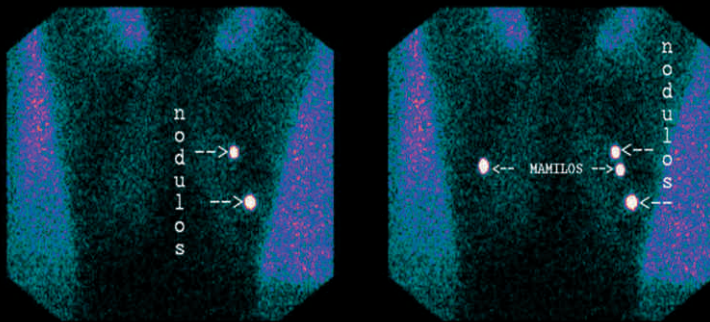


## LOCALIZAÇÃO RADIOGUIADA DA LESÃO OCULTA (ROLL)

- Fácil localização da lesão mamária não palpável (pequenos nódulos ou microcalcificações) com o uso do detector de radiação (Gama-probe) após a injeção do Radiofármaco (RF).



*Cintilografia após a injeção do RF no nódulo não palpável*

## CINTILOGRAFIA DE TIREÓIDE

- Avaliação funcional da glândula tireóide com medida do valor de captação do radioiodo, que reflete a atividade glandular.
- Determina o comportamento funcional dos nódulos tireoidianos.

## CORPO CLÍNICO:

Ênio de Freitas Gomes,  
Marcelo do Vale Gomes,  
Rodrigo Guimarães,  
Rogério Ulysséa



**CENTRO DE MEDICINA NUCLEAR  
CEMEN**

W3 Sul Qd. 716 - Bloco D Sala 05 - Centro Médico de Brasília  
Brasília/DF - Fone/Fax: (61) 346.3147 / 245.1054  
Horário de atendimento: 2ª a 6ª feira das 7h30 às 18h



**CENTRO DE MEDICINA NUCLEAR  
CEMEN**

O Centro de Medicina Nuclear (CEMEN) orgulha-se de realizar, desde 1974, exames que contribuem com as especialidades de ginecologia e obstetrícia, disponibilizando procedimentos com alta qualidade e confiabilidade.

## CINTILOGRAFIA ÓSSEA

- Método sensível para a detecção precoce de lesões ósseas de diversas etiologias: tumorais, vasculares, infecciosas e traumáticas.
- Essencial no estadiamento de vários tumores ginecológicos como mama, ovário e endométrio.
- Tem alta sensibilidade na identificação de lesões osteoblásticas.



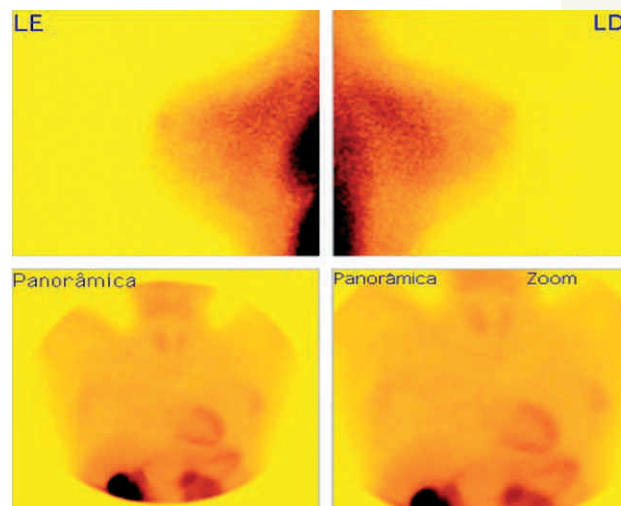
Cintilografia Óssea

## DENSITOMETRIA ÓSSEA

- Segundo o Consenso Brasileiro de Osteoporose a Densitometria Óssea “é o exame de referência para o diagnóstico da Osteoporose”.
- Exames de controle são indicados para avaliação inicial da densidade mineral óssea e durante o acompanhamento clínico.

## CINTILOGRAFIA DE MAMAS

- Útil principalmente na avaliação de mamas pequenas, densas, com próteses e de lesões duvidosas à mamografia (BIRADS III) e à ultrasonografia, possibilitando a identificação de maior número de neoplasias em fases precoces.



Cintilografia de mamas com SESTAMIBI-<sup>99m</sup>Tc

## LINFOCINTILOGRAFIA PARA DETECÇÃO DO LINFONODO SENTINELA

- Método mundialmente consagrado na abordagem multidisciplinar de diversos tipos de tumores como mama, melanoma e colo de útero.
- Tem demonstrado alta acurácia na identificação do linfonodo sentinela, evitando-se amplas abordagens cirúrgicas das cadeias ganglionares que drenam o sítio tumoral.
- Os resultados dos inúmeros trabalhos publicados mostram a importância prognóstica da avaliação do linfonodo sentinela.

Linfocintilografia demonstrando Linfonodo Sentinela na axila esquerda com fácil localização durante o ato cirúrgico (também corado pelo azul patente).

